

國際招生 電子郵件行銷推廣 合作邀請

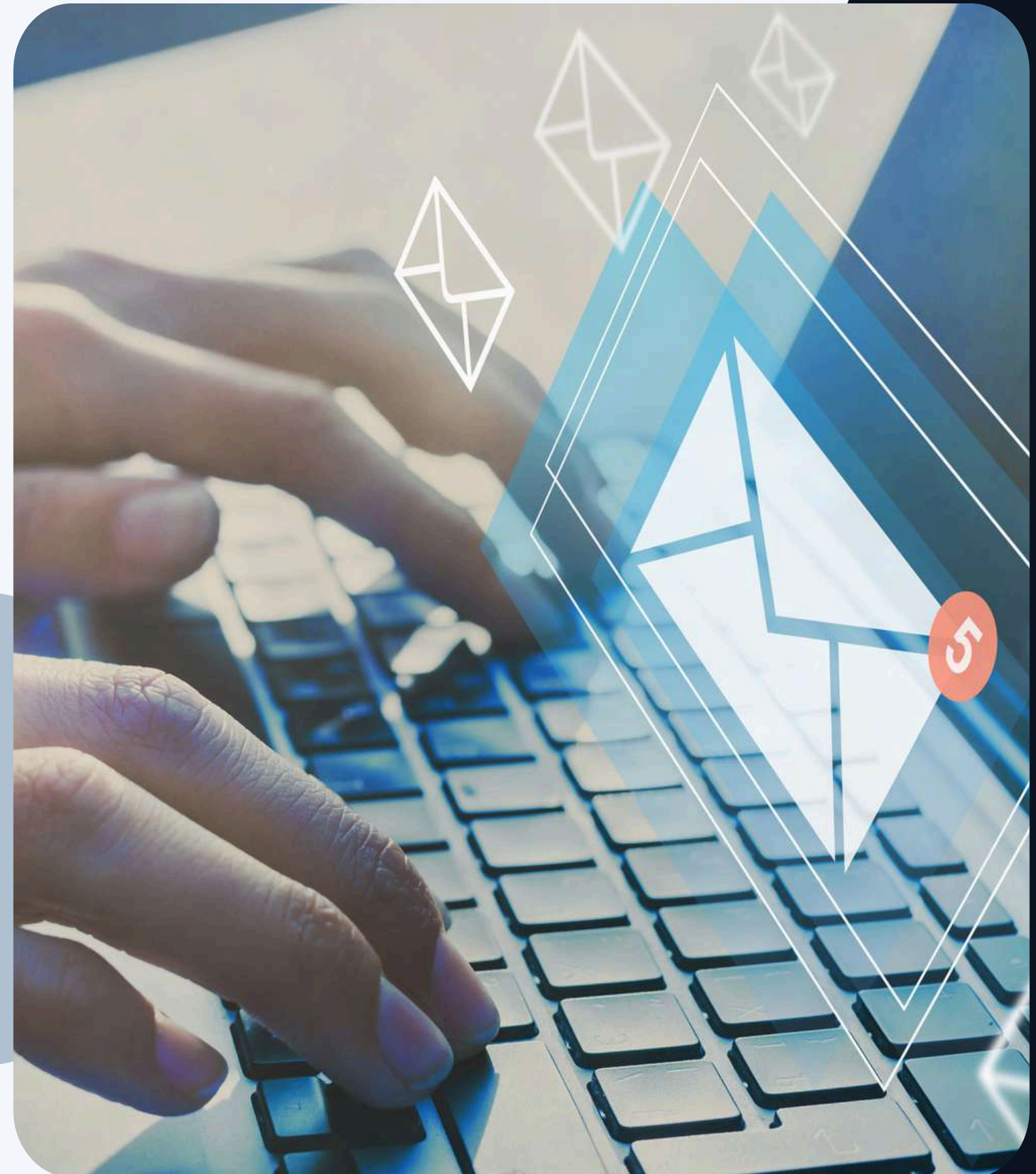


臺灣國際文教創新交流協會

2025年4月

打造高效且精準的 國際招生行銷服務

- ☑ 鎖定歷年藍海教育展觀展學生，輕鬆觸及目標受眾
- ☑ 全程服務，降低學校人力與時間成本
- ☑ 合規與高送達率，確保招生資訊有效曝光



電子郵件行銷推廣說明

- 服務簡介
- 關於本會
- 藍海教育展介紹
- 我們的優勢
- 預期效益
- 具體作法
- 成功範例
- 合作流程
- 費用分攤

服務簡介

面對全球高等教育市場的激烈競爭，臺灣各大專院校積極推動國際招生，以提升學術影響力與國際競爭力。制定高效且精準的行銷策略，成為成功招募國際學生的關鍵。

電子郵件行銷 (EDM) 作為直接且成本效益高的宣傳手段，能夠精準觸及目標受眾，推廣貴校的優質招生資訊。

利用藍海教育展的成功經驗，AICEE 協助臺灣各大專院校，將想宣傳的內容進行專業排版，製作成高品質的 EDM，遞送給海外國際學生。



關於本會

本會為依法設立之非營利社團法人，以促進教育與文化之創新發展與國際交流為宗旨。

近年持續與國內外單位合作，推動國際教育交流等計畫，包含教育部、臺北市政府、美國在臺協會 (AIT)、法國在臺協會 (BFT)、美國國際教育協會 (IIE) 以及美國亨利魯斯基金會 (The Henry Luce Foundation) 等。

本會簡介及近年成果請參考官網資訊：

<https://aicee.org.tw/>



2024 AIT X AICEE
留學美國探索營



2024 美國舊金山
州立大學參訪團



2024 臺北市
雙語增能暑期培訓



2023 美國亨利魯斯
LUCE學人訪臺

藍海教育展介紹



- 主辦單位：社團法人臺灣國際文教創新交流協會 (AICEE)
- 活動性質：全年線上非同步，建置參展校專屬網頁，招生資訊全球行銷推廣
- 推廣國家：亞洲高成效國家及美、歐非洲等高潛力藍海國家
- 活動內容：
 - 鎖定有意出國的海外學生，全年 365 天，主動行銷，引導觀展學生與參展校直接聯繫
 - 活動網站建置參展校專屬網頁，提供多樣化版位宣傳各校招生資訊
 - 教育展期間，另舉辦 2 場專案宣傳，強化曝光參展校招生資訊
- 2024 年推廣成效：
 - 全媒體通路宣傳人次超過 480 萬，遍佈 162 國
 - 全年度總觀展諮詢人數超過 5 萬人次 (統計至2024年12月9日24時)

我們的優勢

01 歷年藍海教育展觀展學生，輕鬆觸及目標受眾

直接寄信給對來臺就讀有高度興趣的國際學生，以達成：

- 受眾精準：收到信的學生對臺灣的大學教育興趣，提升電子郵件轉換率。
- 品質穩定：聯繫人有效且具真實性，降低無效宣傳。
- 高回應率：收到信的學生更願意點擊、閱讀並進一步詢問招生資訊，推廣更有效率。

我們的優勢

02 全程服務，降低人力與時間成本

您只需提供希望推廣的文案與圖片，AICEE 將全程負責電子郵件的專業編排與視覺設計，確保內容結構清晰、吸引受眾關注。

我們的團隊會根據市場數據與用戶行為分析，選擇開信率最高的時段進行發送，確保郵件能夠精準抵達目標受眾，提高互動率與轉化效果。

此外，透過持續監測郵件投放表現與數據回饋，我們將不斷優化發送策略，進一步提升行銷效益，減少無效接觸，幫助您以最少的時間和人力成本達成最佳行銷成果。



預期效益

根據 Benchmark Email 公開的電子郵件行銷指標報告，該調查涵蓋了不同產業的電子郵件行銷成效，提供了業界平均的開信率、點擊率與轉化率數據。

報告顯示：

教育領域的平均開信率為 12.77%*

不同海外市場的開信率則介於 10%-15% 之間

* 開信率將依信件主題與內容而異。

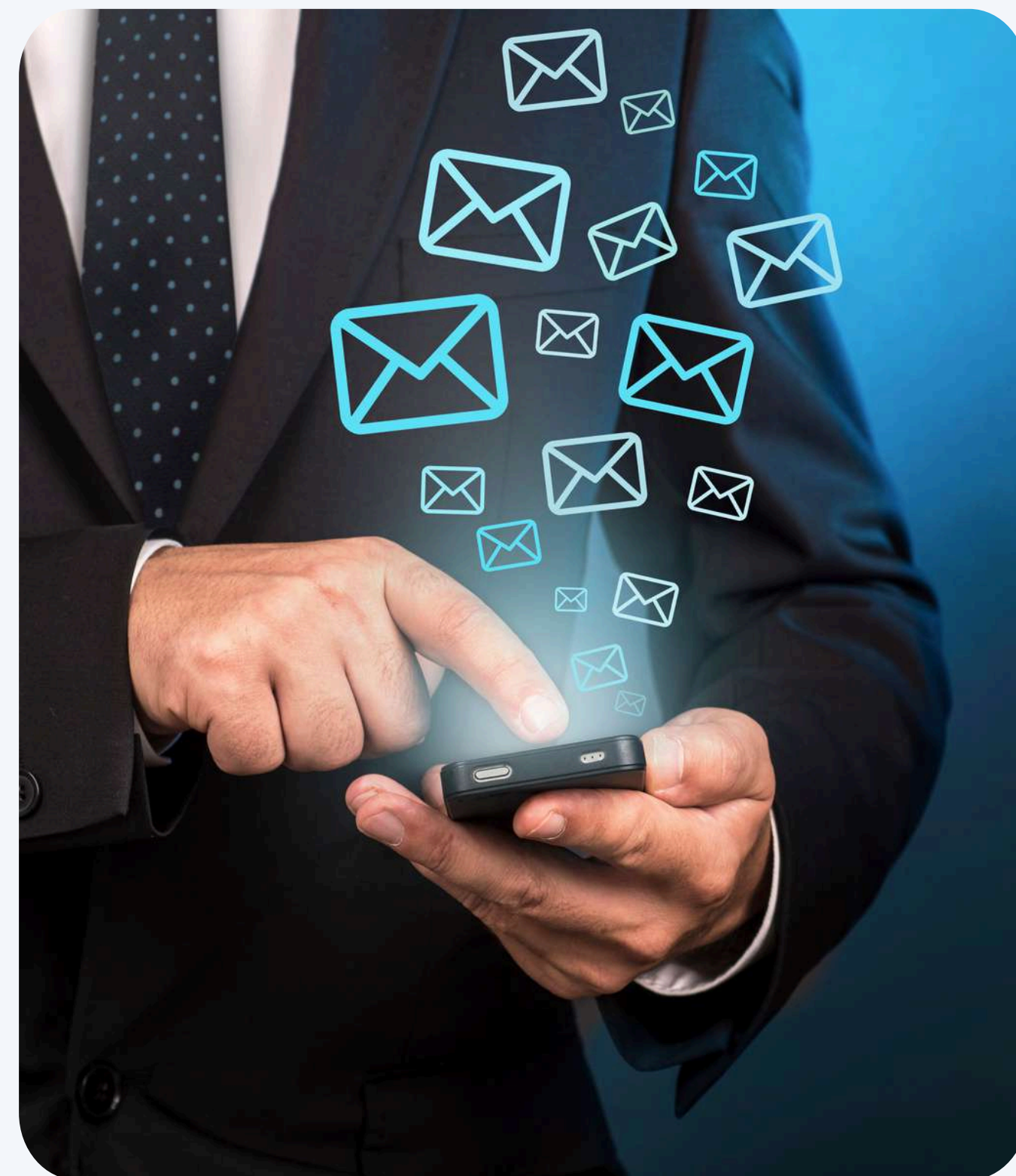


預期效益

憑藉精準的聯繫對象選擇與發送策略，我們的電子郵件行銷方案能夠有效提升開信率，超越市場平均水準。

我們不僅確保郵件送達目標受眾，還透過個性化內容與最佳發送時機，提高受眾互動率，進一步提升點擊與轉化表現。

透過數據驅動的策略調整與持續優化，我們將幫助您在競爭激烈的市場中取得更優異的行銷成效。



具體作法

- 以一個月為單位提供服務，AICEE 將為您製作並發送 **2 封**電子郵件，分別安排於月初與月中寄發。
- 具體寄送日期與時間，將根據 AICEE 對寄發成效的分析結果進行安排，以確保最佳的宣傳效果。
- 一封電子郵件的文案長度限制為約 1,000 字元數 (約 200 英文單字) 以及最多 5 張圖片。
- 為保證最佳成效與專注度，我們每月僅**限量**協助一所學校，提供專屬的高品質行銷支持。

New message

← → ↺ 🔍

☆ ≡

To...

Subject...

名額有限、品質不打折，
依報名順序安排服務。

SEND

成功範例

您可以推廣哪些資訊？


- 學校介紹：理念與特色、學術成就與排名、特色科系與專業。
- 國際學生支援服務：交流活動、住宿與生活安排、獎學金資訊。
- 學術課程與研究機會：課程介紹、研究機會、實習與就業機會。
- 招生資訊：申請流程、招生期程表、資格要求。
- 學生分享：介紹傑出國際校友、學生經驗分享。




成功範例

AICEE為您精美排版，
提升貴校形象與讀者體驗！

International School of Politics and Economics (ISPE)
National Taiwan University (NTU)


School of
Political Science and Economics
National Taiwan University
臺大國際政治經濟學院

About Admissions News & Events



Launch of NTU's International School of Politics and Economics

National Taiwan University has officially inaugurated its International School of Politics and Economics (ISPE), offering interdisciplinary programs in politics and economics, entirely in English.

Global Collaborations and Advanced Facilities

The ISPE will engage in partnerships with leading global institutions, ensuring a comprehensive and world-class academic experience. State-of-the-art facilities are being developed to support cutting-edge research and learning.

National Sun Yat-sen University:

Leading the Way in Research and Education



Located in Kaohsiung, Taiwan, **National Sun Yat-sen University (NSYSU)** is a premier research-focused institution that features excellent programs in Engineering, Marine Sciences, Science, Medicine, Management, Social Sciences, and so on.

With state-of-the-art facilities and a dynamic academic environment, NSYSU empowers faculty and students to accomplish remarkable research achievements.



合作流程

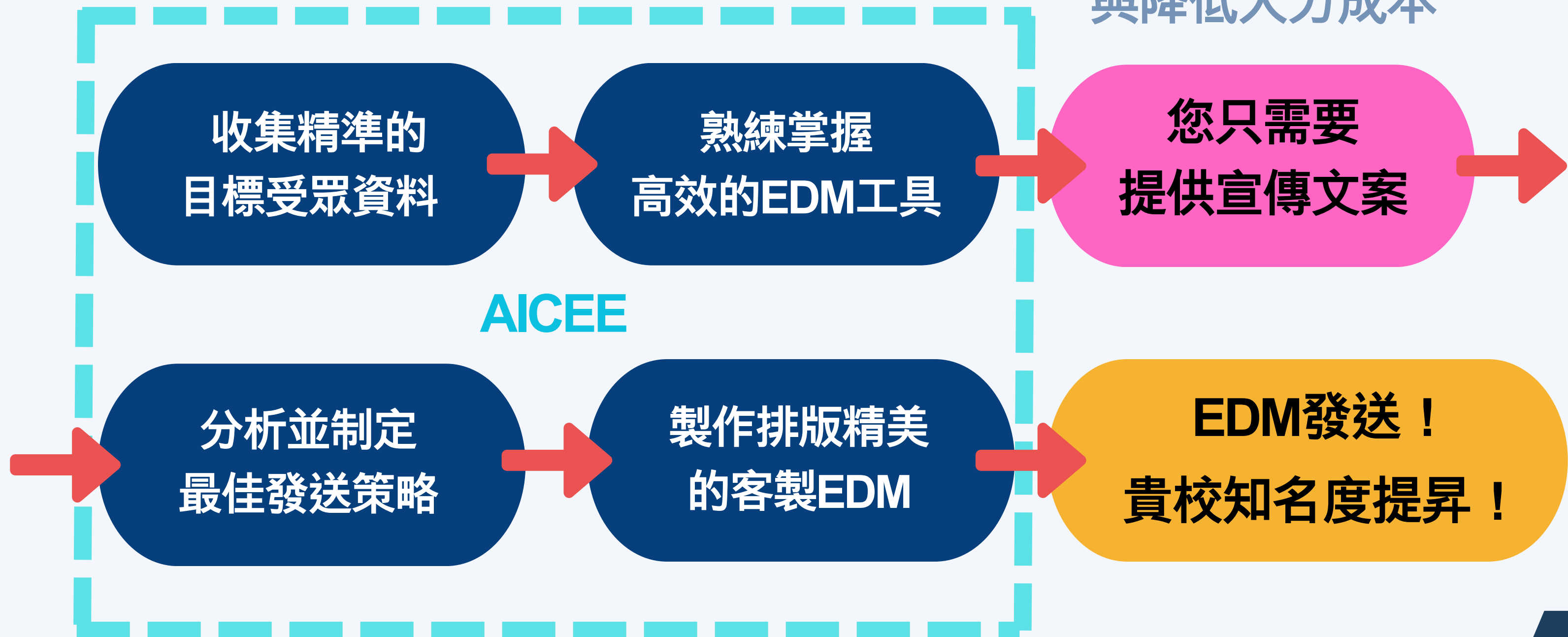


1. 表單報名：您只需填寫[報名表單](#)，我們將主動聯繫提供費用與時程規畫。
2. 確認付款與排程：請於一週內完成匯款，正式確認服務啟動與排程。
3. 提供行銷內容：請於電子郵件寄發前二週提供文案。
4. 專業製作與發送：我們將在既定期限內完成專業化的電子郵件設計，並於最佳時機發送至精準名單，確保您的行銷訊息獲得最大效益。

合作流程

免去複雜的電子報排版與寄送
由我們來協助您

輕鬆節省時間
與降低人力成本



費用分攤 (每次)



3月 ~ 8月期間

7,900元 新台幣



9月 ~ 2月期間

14,900元 新台幣

名額有限，我們每月僅協助一所學校進行推廣





AICEE Taiwan

歡迎與我們聯繫， 提昇貴校國際招生！



02 - 2506 - 0100



melody@aicee.org.tw



<https://aicee.org.tw/>



104 臺北市中山區南京東路二段132號8樓R06室



社團法人臺灣國際文教創新交流協會

Association of International Cultural and Educational Exchange Taiwan